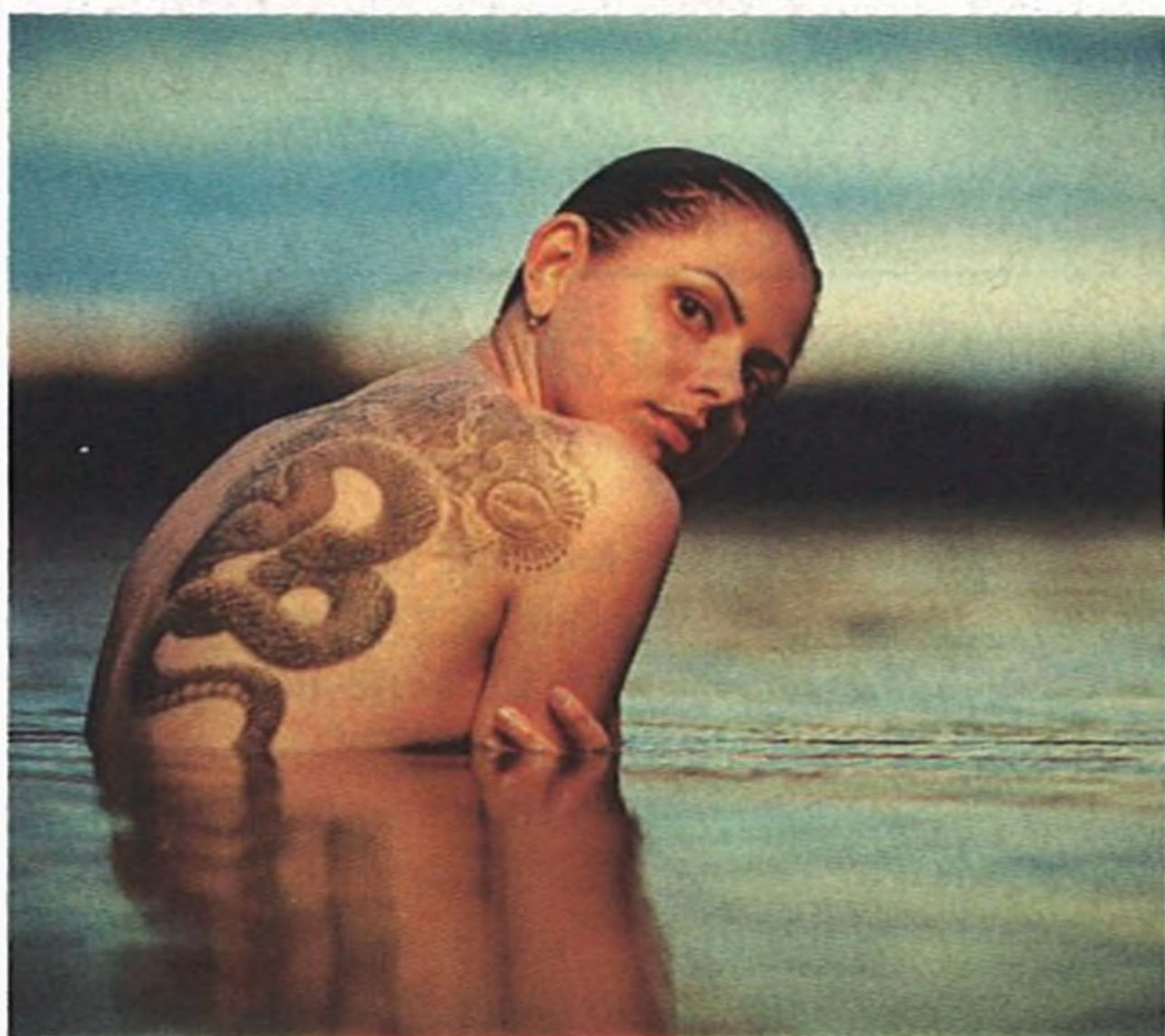


- 10 Aby školáci zdravě rostli**  
Ve druhé polovině léta rodiče už přemýšlejí nad zajištěním blížícího se školního roku. K zásadním tématům patří i mimořádná zátěž pohybového aparátu dětí způsobovaná dlouhým sezením v lavicích nebo nošením těžkých aktovek.



- 12 Tetování**  
Je tetování symbolem svobody, uměním, nebo hazardem se zdravím? Zdravotní rizika související s modifikací kůže.

- 18 Kdo je lepší? Osobnostní typy**  
Jedni se rozhodují na základě náhlého popudu, druzí se opírají výhradně o konkrétní data. Žádný z obou přístupů však není dokonalý. Jak je správně nakombinovat.

- 26 Z chaosu řád**  
Stane se, že osud nečekaným způsobem zamíchá životními kartami a z předvídatelného řádu se rázem stane neuchopitelný zmatek. Poslední díl ze seriálu mandalových cvičení může přinést inspiraci i řešení.

- 28 Síla souvislostí**  
I ta nejmenší částička vesmíru v sobě nese informaci o celku. Manželé Patakyovi zkoumají, jak všechno ve světě vzájemně souvisí.

- 32 Cukrovka. Hledání východiska**  
Lidé, kteří trpí obávanou cukrovkou, nemoc popisují jako tvrdou ránu osudu.

Naštěstí se rýsují možnosti, jak jim ulehčit život. Například pomocí umělé slinivky.

- 36 Srpnové rojení meteorů**  
Majestátní Mléčná dráha se v průběhu srpnových nocí přesouvá až do nadhlavníku. A v polovině měsíce její krásu podtrhne spousta meteorů, jež zazáří na nočním nebi.

- 38 Domácí hořčice a koření z přírody**  
Pravidelná konzumace byt' pouhé hrstky planých rostlin může mimořádně podpořit zdraví a vitalitu organismu. Okořeňte si jídlo vlastnoručně nasbíranými semeny běžně rostoucích rostlin.

- 44 Podivuhodný svět dolmenů**  
Nejstarší známé dolmeny se nacházejí v západní Evropě a pocházejí z doby před zhruba sedmi tisíci lety. Obecně jsou považovány za hrobky nebo pohřební komory. Výprava do tajemného světa posvátných kamenů.